

Дисципліна вільного вибору «Логопедичний супровід дітей раннього віку після кохлеарної імплантації»

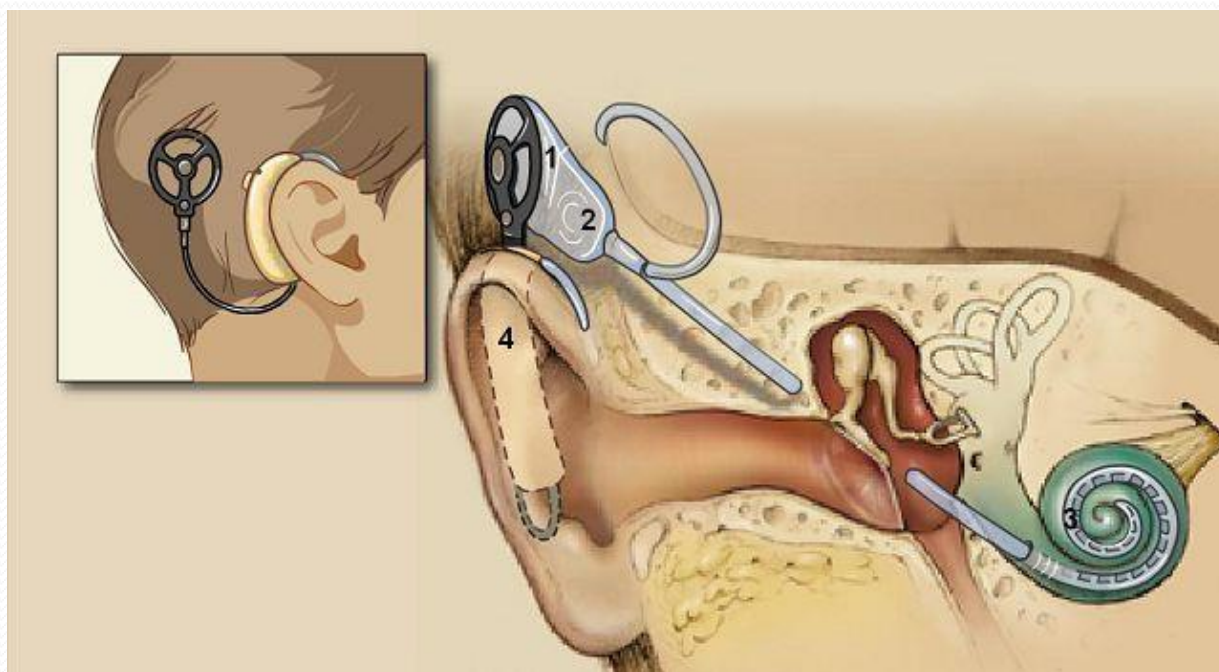


Викладач:
кандидат педагогічних наук,
доцент кафедри спеціальної та
інклюзивної освіти
Хрипун Дар'я Миколаївна
E-mail: 8669838@ukr.net



Для людей, що мають порушення слуху розроблено пристрої, які допомагають підвищити чутність - слухові апарати та кохлеарні імпланти

Кохлеарний імплантат (КІ) - система, що дозволяє компенсувати втрату слуху слабочуючим людям







Успіх приходить до тих,
хто його прагне...